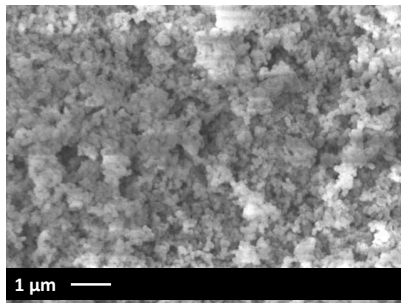


E 85115 A

## Description



Poudre



Impression

L'encre **IJ-AL14** a été formulée pour être imprimée par **jet d'encre**.

## Propriétés

Solvant	Organique
% solide	10 - 30%
Taille des particules	< 250 nm
Viscosité	30 mPa.s
Tension de surface	30 – 35 mN/m
Permittivité	Mesure en attente

## Utilisation

### Impression

- Impression par jet d'encre

### Nettoyage

Le nettoyage peut être réalisé en utilisant des solvants adaptés à l'impression jet d'encre.

### Pré-process

-Avant utilisation, l'encre doit être filtrée à 8µm

### Conservation

-Conservation sur agitateur à rouleaux pendant 3 mois  
-Température < 25°C

### Séchage & Consolidation

-Séchage sous NIR et en hygrométrie contrôlée  
-Consolidation 60 min @ 1600°C

### Sécurité & Manipulation

Pour un usage approprié, veuillez-vous référer à la fiche de données de sécurité.

### Contact :

products@cttc.fr

7 rue Soyouz, 87068 LIMOGES, France

Tél. : +33 (0)5.55.42.61.50, www.cttc.fr

Ce produit est issu de la R&D. La qualité de l'impression ainsi que les propriétés obtenues dépendent des paramètres d'impression, du type de substrat et du profil thermique de consolidation. Le CTTC ne saurait garantir l'obtention des propriétés recherchées quels que soient les paramètres.