

Pour le broyage, le mélange ou la mise en suspension des poudres, nous disposons de différents types de broyeurs et délayeurs, fonctionnant en voie sèche ou en voie humide, de volumes divers, nous permettant ainsi de répondre aux exigences d'industriels tant au niveau d'essais en laboratoire dans un premier temps, qu'au transfert de technologies en milieu industriel par la suite.

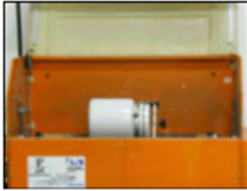
EQUIPEMENTS DE LABORATOIRE



BROYEUR PLANETAIRE

Caractéristiques

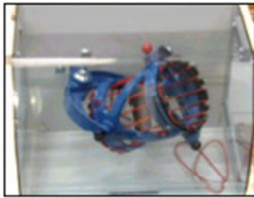
Fonctionnement en voie sèche ou humide
Jarres de 250 à 500 ml
Volume minimum de suspension = 80 ml
Granulométrie finale : $d_{50} = 2$ à $4 \mu\text{m}$



TOURNES - JARRES

Caractéristiques

Fonctionnement en voie sèche ou humide
Jarres de 1 à 13l
Volume minimum de suspension = 300 ml
Granulométrie finale : $d_{50} = 4$ à $6 \mu\text{m}$

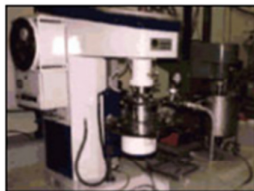


TURBULA

Caractéristiques

Mélange de poudres en voie sèche
Volume maximum des récipients de mélange = 2l
Vitesse de mélange réglable

EQUIPEMENTS INDUSTRIELS



BROYEUR MICROBILLES - ATTRITEUR

Caractéristiques

Fonctionnement en voie humide
Procédé continu ou par batch
Volume minimum de suspension = 12 l
Granulométrie finale submicronique : $d_{50} = 0.5 \mu\text{m}$
 $d_{90} < 1 \mu\text{m}$



BROYEUR A BOULETS

Caractéristiques

Fonctionnement en voie sèche ou humide
Procédé discontinu
Volume broyeur = 45 l
Volume maximum de suspension = 30 l
Granulométrie finale : $d_{50} = 2$ à $4 \mu\text{m}$